



群馬県立太田フレックス高等学校

公募する教員

- ◇ 生徒一人一人との触れ合いが大切な定時制・通信制教育に興味関心があり、生徒の進路実現に向けて、意欲と情熱を持って指導できる教員。
 - 個に応じた支援・指導：多様な経歴・背景を持つ生徒を学び直しやさらなる成長に導く工夫
 - 本校独自のゼミ：生徒自身が自己と向き合い主体的に活動できる工夫
 - ◇ 様々な工夫を凝らし、自分の思い描く授業をしたい教員。また、本校で実施している学校設定科目を、効果的に教えることができる教員。
 - 少人数制授業：生徒とのやりとりを大切にし、生徒の力を伸ばすための様々な工夫
 - 現在ある学校設定科目：日本理解・華道・茶道・演劇入門・演劇表現・陶芸・スペイン語基礎・ポルトガル語基礎・ガーデニング等の科目を効果的に教える工夫
 - ◇ 学習指導に加え、部活動や生徒会の指導等にも熱意を持ち、学校の活性化に積極的に取り組む教員。
 - 部活動：バドミントン部・陸上競技部＝本年度全国大会出場 演劇部・吹奏楽部＝特に熱心に活動 駐在する他の部活：バスケットボール部・ソフトテニス部・卓球部・ダンス部
 - 学校行事：レクリエーション大会、球技大会、フレックス発表会（ゼミ発表会）、チャレンジウォーク（約18キロを完歩）等
- 〔◇「公募する教員」は定時制・通信制共通 ○具体的記載内容は主に定時制の内容〕

本校の特色

1 教育目標 生涯学び続けることができる生徒の育成

- (1) 他者とのコミュニケーションを大切にし、互いの個性を尊重し協調できる生徒の育成
- (2) 自己を磨き、自らの夢の実現のために意欲的に学び続けることのできる生徒の育成
- (3) 社会規範に従い、自己責任のもとに行動ができる生徒の育成
- (4) 他者を思いやり、積極的に社会に貢献できる生徒の育成
- (5) 日本の文化や伝統を理解し、情報化、高齢化、国際化等の社会変化に前向きに取り組む生徒の育成

2 教育計画

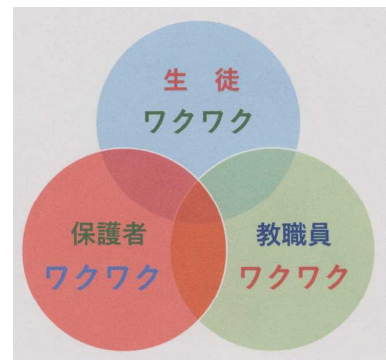
- (1) 生涯学び続けることができる生徒の育成（生涯学習）
- (2) 多様な生徒に対応した学校づくり（個に応じた指導）
- (3) 学び直しの場としての役割（社会的自立の支援）

3 課程

- (1) 定時制：Ⅰ部（午前）Ⅱ部（午後）Ⅲ部（夜間）
通信制：添削指導と月2回の日曜スクーリング
- (2) 完全単位制普通高校

4 特色

- (1) 学年、クラス、SHR、チャイム、統一の時間割、制服なし
- (2) 生徒は自主的・主体的に行動し、自己責任において学ぶことが基本



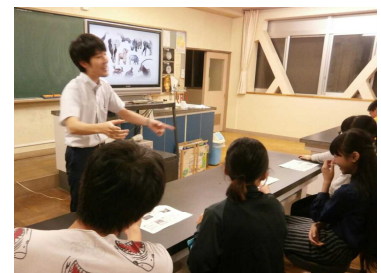
学校の原動力



【チャレンジウォーク】



【新田の杜・一号館】



【ゼミ風景(生き物ゼミ)】

『教育の原点』がある太田フレックス高等学校の世界へ